



PL-SK
2007-2013

... partnerstvom k spoločnému rozvoju ...

EURÓPSKA ÚNIA
EURÓPSKY FOND
REGIONÁLNEHO ROZVOJA



ŠPECIFIKÁ CEZHraničnej SPOLUPRÁCE

POL'SKO - SLOVENSKÁ REPUBLIKA
PROGRAM CEZHraničnej SPOLUPRÁCE 2007-2013

Spolufinancované Európskou úniou z prostriedkov Európskeho fondu regionálneho rozvoja
v rámci Programu cezhraničnej spolupráce Poľsko - Slovenská republika 2007- 2013



PL-SK
2007-2013

... partnerstvom k spoločnému rozvoju ...

EURÓPSKA ÚNIA
EURÓPSKY FOND
REGIONÁLNEHO ROZVOJA



OBSAH

- 1. Kritéria cezhraničnej spolupráce/ Najst' spoločný cieľ a postup**
- 2. Projektový cyklus/predpoklady, ukazovatele, vhodný zdroj overenia**



PL-SK
2007-2013

... partnerstvom k spoločnému rozvoju ...

EURÓPSKA ÚNIA
EURÓPSKY FOND
REGIONÁLNEHO ROZVOJA



PRIDANÁ HODNOTA v cezhraničnej spolupráci

1. **SPOLOČNÁ STRATÉGIA- SWOT-ANALÝZA POTRIEB REGIÓNU - AKTUÁLNE PROBLÉMY- TÉMY-OP-Príručka pre žiadateľa**
2. **CIEĽOVÁ SKUPINA**– priama, nepriama- Analýza dopytu, Odhad počtu odberateľov dl'a typu projektu
3. **CIEĽ A, Vytvoriť pôdu pre konkurencieschopnosť regiónu s využitím existujúceho potenciálu- Zosilnenie spolupráce - Tvorba sietí B, Vytvárať tematické siete s účelom zvyšovania zamestnanosti v sektore MSP- najmä v turizme- **Dopad na širšie územie****
4. **Výskumné centrá + Inštitúcie + MSP**



PL-SK
2007-2013

... partnerstvom k spoločnému rozvoju ...

EURÓPSKA ÚNIA
EURÓPSKY FOND
REGIONÁLNEHO ROZVOJA



5. Podpora Inovácii v sektore MSP
6. Ciele/ **Výsledky/ Výstupy/** Potenciálny dopad/ Súlad s cieľmi Programu-
ZRETEL'NE DEFINOVANÁ pridaná hodnota a jej **MERATEL'NOSŤ**
7. Budovanie silných klastrov-založit' inštitúcie cezhran. Spolupráce
8. **Účel-** cezhraničný dopad, vplyv na rozvoj regiónu, kritéria tech hodnotenia-12 bodov
9. Vecná a finančná oprávnenosť



PL-SK
2007-2013

... partnerstvom k spoločnému rozvoju ...

EURÓPSKA ÚNIA
EURÓPSKY FOND
REGIONÁLNEHO ROZVOJA



PCM-Intervenčná logika

	Merateľné ukazovatele	Spôsob overovania ukazovateľov	Predpokladané faktory rizika
Všeobecné ciele			
Špecifické ciele			
Indikátory-výstupy			
Aktivity			



PL-SK
2007-2013

... partnerstvom k spoločnému rozvoju ...

EURÓPSKA ÚNIA
EURÓPSKY FOND
REGIONÁLNEHO ROZVOJA



KRITÉRIÁ CEZHRAN. SPOLUPRÁČE

1. Subjekty oprávnené získať FP
2. Spoločná príprava, spoločná realizácia, spoločný personál, spoločné financovanie
3. Projekt sa musí realizovať na cezhraničnom území alebo v jeho prospech/ **ÚZEMNÁ OPRÁVNENOSŤ**
4. Požiadavky na spoluprácu čl.19 Nariadenie ES C.1080/2006 EP



PL-SK
2007-2013

... partnerstvom k spoločnému rozvoju ...

EURÓPSKA ÚNIA
EURÓPSKY FOND
REGIONÁLNEHO ROZVOJA



5. **Silné partnerstvo založené na dôvere a poznaní vš. povinn. a zodpovedností**
6. Charakteristika žiadateľa a partnerov, Princíp VP, Hlavný cezhraničný partner
7. Počet partnerov- 2 partneri al.
Infrašť.proj.-1partner- /2 zo 4 kritérii
podm.úloha VP –inštit. zodp.za realizáciu
Prior. Os II.3 – min.3 partneri
8. Doba trvania projektu



PL-SK
2007-2013

... partnerstvom k spoločnému rozvoju ...

EURÓPSKA ÚNIA
EURÓPSKY FOND
REGIONÁLNEHO ROZVOJA



PRINCÍP VEDÚCEHO PARTNERA

- **Hlavný sprostredkovateľ toku informácií medzi inštitúciami Programu a partnermi**
- VP musí byť určený pre každý projekt
- Zodpovednosť za implementáciu a finančné riadenie celého projektu
- Zodpovednosť VP neoslobodzuje ostatných partnerov od ich zodpovedností, HCP



PL-SK
2007-2013

... partnerstvom k spoločnému rozvoju ...

EURÓPSKA ÚNIA
EURÓPSKY FOND
REGIONÁLNEHO ROZVOJA



VEDÚCI PARTNER

1. Zodpovedá za celé riadenie projektu
2. Podáva Žiadosť o poskytnutie FP,
3. Podpisuje Zmluvu o poskytnutí FP
4. Podpisuje Zmluvu o Nár Spolufinancovaní- SK
5. Zodp za projekt a prevod refundácie partnerom
6. Vypracúva Suhrnnú MS podľa čiastkových MS partnerov a je zodpovedný za starostlivo spracované ČiastMSpravy
7. Vyhlásenia o spolufinancovaní



PL-SK
2007-2013

... partnerstvom k spoločnému rozvoju ...

EURÓPSKA ÚNIA
EURÓPSKY FOND
REGIONÁLNEHO ROZVOJA



PROJEKTOVÝ PARTNER

- Oprávnenosť všetkých partnerov v projekte
- Informuje VP o priebehu aktivít
- Zodpovedný za realizáciu aktivít a výsledkov stanovených v Partnerskej zmluve
- Starostlivo pripravuje Čiastkové správy
- Umožniť VP urobiť SMS včas
- Zodpovedný za nezrovnalosti v deklarovovaných výdavkoch



PL-SK
2007-2013

... partnerstvom k spoločnému rozvoju ...

EURÓPSKA ÚNIA
EURÓPSKY FOND
REGIONÁLNEHO ROZVOJA



ŽIADOSŤ O POSKYTNUTIE FP

1. Prvá výzva vs. druhá výzva – rozdiel v registrácii na STS
2. Návod na vyplnenie a predkladanie formulára Žiadosti
3. Partnery, Aktivity, Zámer projektu, Finančný plán, Harmonogram, Ukazovatele
4. Príručka pre žiadateľa
5. PRÍPRAVA PRILOH K ŽIADOSTI



PODANIE ŽIADOSTI

• **31 marca 2010 do 15.00 hod.**

**Spoločný Technický Sekretariát PL-SK/ WSPÓLNY
SEKRETARIAT TECHNICZNY PWT PL-SK**

Al. J. Słowackiego 56/6, 30-018 Kraków

• **Školenia**

• **Deň otvorených dverí** – od 8ho februára 2010 /
Streda – Piatok od 10-14.00 hod

• **Informačný balík** pre 2. Výzvu na predkladanie
projektov najdete na www.plsk.eu



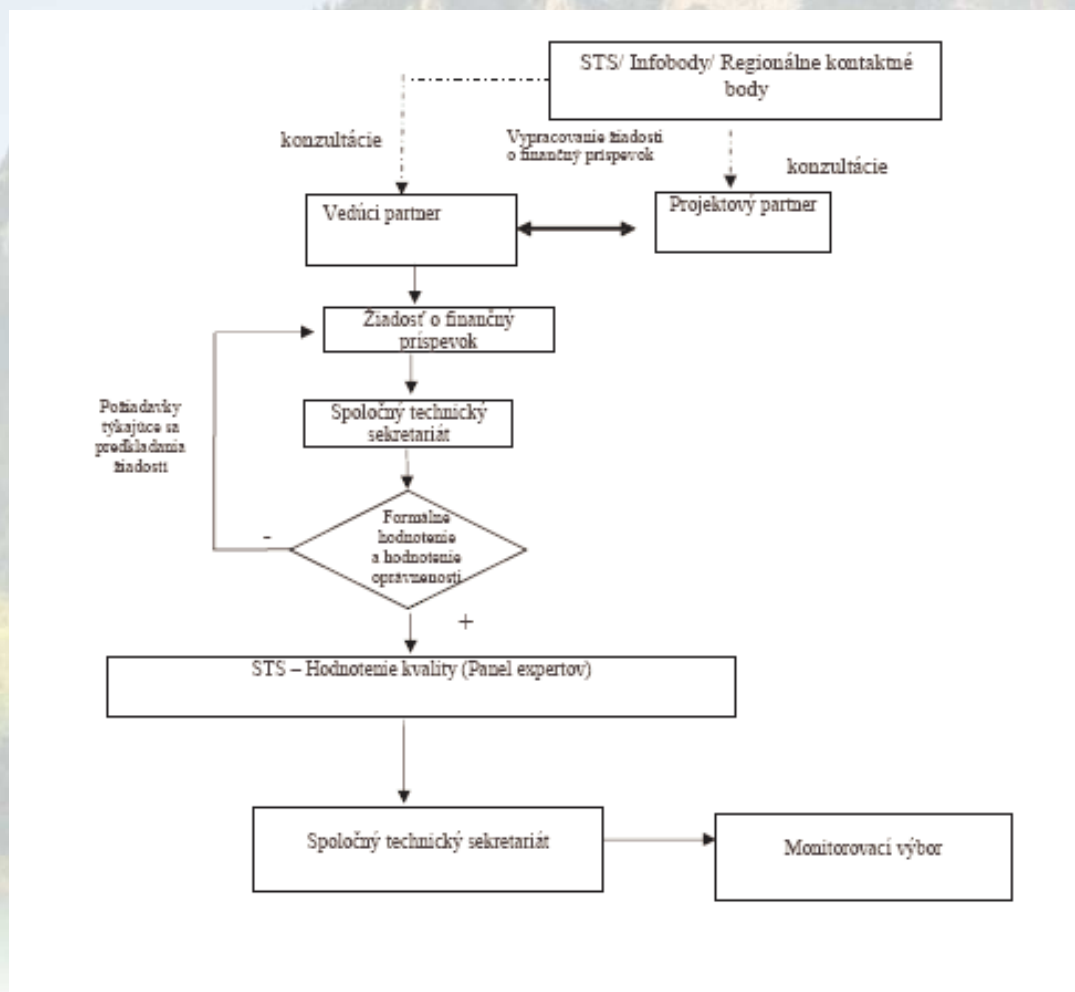
PL-SK
2007-2013

... partnerstwo dla wspólnego rozwoju ...

UNIA EUROPEJSKA
EUROPEJSKI FUNDUSZ
ROZWOJU REGIONALNEGO



PREDKLADANIE A HODNOTENIE ŽIADOSTI





PL-SK
2007-2013

... partnerstwo dla wspólnego rozwoju ...

UNIA EUROPEJSKA
EUROPEJSKI FUNDUSZ
ROZWOJU REGIONALNEGO



2010

PODANIE ŽIADOSTI O FP

2010

Mesiac	JANUÁR					FEBRUÁR				MAREC					APRÍL				MÁJ					JÚN								
Týždeň	1	2	3	4	5	6	7	8	9	#	#	#	#	#	#	#	#	#	#	#	#	#	#	#	#	#	#					
Pondelok		4	11	18	25		1	8	15	22		1	8	15	22	29		5	12	19	26		3	10	17	24	31		7	14	21	28
Utorok		5	12	19	26		2	9	16	23		2	9	16	23	30		6	13	20	27		4	11	18	25		1	8	15	22	29
Streda		6	13	20	27		3	10	17	24		3	10	17	24	31		7	14	21	28		5	12	19	26		2	9	16	23	30
Štvrtok		7	14	21	28		4	11	18	25		4	11	18	25		1	8	15	22	29		6	13	20	27		3	10	17	24	
Piatok		1	8	15	22	29		5	12	19	26		5	12	19	26		2	9	16	23	30		7	14	21	28		4	11	18	25
Sobota		2	9	16	23	30		6	13	20	27		6	13	20	27		3	10	17	24		1	8	15	22	29		5	12	19	26
Nedeľa		3	10	17	24	31		7	14	21	28		7	14	21	28		4	11	18	25		2	9	16	23	30		6	13	20	27
Prac. dní	19					20				23					20				21					22								

Mesiac	JÚL					AUGUST					SEPTEMBER					OKTÓBER					NOVEMBER					DECEMBER							
Týždeň	#	#	#	#	#	31	#	#	#	#	#	#	#	#	#	#	#	#	#	#	#	#	#	#	#	#	#	#	#	#	#		
Pondelok		5	12	19	26		2	9	16	23	30		6	13	20	27		4	11	18	25		1	8	15	22	29		6	13	20	27	
Utorok		6	13	20	27		3	10	17	24	31		7	14	21	28		5	12	19	26		2	9	16	23	30		7	14	21	28	
Streda		7	14	21	28		4	11	18	25		1	8	15	22	29		6	13	20	27		3	10	17	24		1	8	15	22	29	
Štvrtok		1	8	15	22	29		5	12	19	26		2	9	16	23	30		7	14	21	28		4	11	18	25		2	9	16	23	30
Piatok		2	9	16	23	30		6	13	20	27		3	10	17	24		1	8	15	22	29		5	12	19	26		3	10	17	24	31
Sobota		3	10	17	24	31		7	14	21	28		4	11	18	25		2	9	16	23	30		6	13	20	27		4	11	18	25	
Nedeľa		4	11	18	25		1	8	15	22	29		5	12	19	26		3	10	17	24	31		7	14	21	28		5	12	19	26	
Prac. dní	21					22					20					21					21					22							



PL-SK
2007-2013

... partnerstvom k spoločnému rozvoju ...

EURÓPSKA ÚNIA
EURÓPSKY FOND
REGIONÁLNEHO ROZVOJA



FORMÁLNE HODNOTENIE PROJEKTU

- 1. KRITÉRIA** – Kompletnosť žiadosti, Prílohy, Min. Hodnota vlastného vkladu, neduplicitnosť s inými prog. EU, súlad s princípmi Štatnej pomoci vrátane Oprávnenosti/ Žiadateľ, Územie, Náklady
- 2. Hodnotiaci harok projektu** Priloha 4
3. Možnosť opravy len 1 krát
4. Ďalšie opravy, ktoré neboli požadované STS – nie sú povolené uskutočniť po oprave STS
5. Výsledky budú vyhlásené na www.plsk.eu , zaslané poštou VP v prípade zamietnutia s odôvodnením



PL-SK
2007-2013

... partnerstvo dla wspólnego rozwoju ...

UNIA EUROPEJSKA
EUROPEJSKI FUNDUSZ
ROZWOJU REGIONALNEGO



2010

FORMÁLNE HODNOTENIE

2010

Mesiac	JANUÁR					FEBRUÁR					MAREC					<i>APRIL</i>					<i>MÁJ</i>					JÚN						
Týždeň	1	2	3	4	5	6	7	8	9	#	#	#	#	#	#	#	#	#	#	0	#	#	#	#	#	#	#	#	#	#	#	
Pondelok		4	11	18	25		1	8	15	22		1	8	15	22	29		5	12	19	26		3	10	17	24	31		7	14	21	28
Utorok		5	12	19	26		2	9	16	23		2	9	16	23	30		6	13	20	27		4	11	18	25		1	8	15	22	29
Streda		6	13	20	27		3	10	17	24		3	10	17	24	31		7	14	21	28		5	12	19	26		2	9	16	23	30
Štvrtok		7	14	21	28		4	11	18	25		4	11	18	25		1	8	15	22	29		6	13	20	27		3	10	17	24	
Piatok	1	8	15	22	29		5	12	19	26		5	12	19	26		2	9	16	23	30		7	14	21	28		4	11	18	25	
Sobota	2	9	16	23	30		6	13	20	27		6	13	20	27		3	10	17	24		1	8	15	22	29		5	12	19	26	
Nedeľa	3	10	17	24	31		7	14	21	28		7	14	21	28		4	11	18	25		2	9	16	23	30		6	13	20	27	
Prac. dní	19					20					23					20					21					22						

Mesiac	JÚL					AUGUST					SEPTEMBER					OKTÓBER					NOVEMBER					DECEMBER						
Týždeň	#	#	#	#	#	31	#	#	#	#	#	#	#	#	#	#	#	#	#	#	#	#	#	#	#	#	#	#	#	#	#	
Pondelok		5	12	19	26		2	9	16	23	30		6	13	20	27		4	11	18	25		1	8	15	22	29		6	13	20	27
Utorok		6	13	20	27		3	10	17	24	31		7	14	21	28		5	12	19	26		2	9	16	23	30		7	14	21	28
Streda		7	14	21	28		4	11	18	25		1	8	15	22	29		6	13	20	27		3	10	17	24		1	8	15	22	29
Štvrtok	1	8	15	22	29		5	12	19	26		2	9	16	23	30		7	14	21	28		4	11	18	25		2	9	16	23	30
Piatok	2	9	16	23	30		6	13	20	27		3	10	17	24		1	8	15	22	29		5	12	19	26		3	10	17	24	31
Sobota	3	10	17	24	31		7	14	21	28		4	11	18	25		2	9	16	23	30		6	13	20	27		4	11	18	25	
Nedeľa	4	11	18	25		1	8	15	22	29		5	12	19	26		3	10	17	24	31		7	14	21	28		5	12	19	26	
Prac. dní	21					22					20					21					21					22						



PL-SK
2007-2013

... partnerstvom k spoločnému rozvoju ...

EURÓPSKA ÚNIA
EURÓPSKY FOND
REGIONÁLNEHO ROZVOJA



TECHNICKE HODNOTENIE/ PANEL EXPERTOV

- 1. Strategické/ min 40 zo 60, ale min 12 z 20 za Cezhraničný dopad**
- 2. Operatívne hodnotenie/ min. 25 zo 40**
- 3. Hodnotiace kritéria vid' Pokyny pre hodnotiteľov**
4. Cezhraničný dopad a Úroveň Partnerstva, Prierezové témy, Realizovateľnosť, Kvalita a logika návrhu, Kapacita VP, Rozpočet
5. Pre každú oblasť sa vykonáva osobitné hodnotenie
6. 2 etapy pre investičné projekty
- 7. Výsledky budú vyhlásené na www.plsk.eu a poštou zaslané s odôvodnením/ skupina "C"**



PL-SK
2007-2013

... partnerstwo dla wspólnego rozwoju ...

UNIA EUROPEJSKA
EUROPEJSKI FUNDUSZ
ROZWOJU REGIONALNEGO



2010

TECHNICKÉ HODNOTENIE

2010

Mesiac	JANUÁR					FEBRUÁR					MAREC					APRÍL					MÁJ					JÚN							
Týždeň	1	2	3	4	5	6	7	8	9		#	#	#	#	#	#	#	#	#	#	#	#	#	#	#	#	#	#	#	#	#	#	0
Pondelok		4	11	18	25		1	8	15	22		1	8	15	22	29		5	12	19	26		3	10	17	24	31		7	14	21	28	
Utorok		5	12	19	26		2	9	16	23		2	9	16	23	30		6	13	20	27		4	11	18	25		1	8	15	22	29	
Streda		6	13	20	27		3	10	17	24		3	10	17	24	31		7	14	21	28		5	12	19	26		2	9	16	23	30	
Štvrtok		7	14	21	28		4	11	18	25		4	11	18	25	1	8	15	22	29		6	13	20	27		3	10	17	24			
Piatok	1	8	15	22	29		5	12	19	26		5	12	19	26	2	9	16	23	30		7	14	21	28		4	11	18	25			
Sobota	2	9	16	23	30		6	13	20	27		6	13	20	27	3	10	17	24		1	8	15	22	29		5	12	19	26			
Nedeľa	3	10	17	24	31		7	14	21	28		7	14	21	28	4	11	18	25		2	9	16	23	30		6	13	20	27			
Prac. dní	19					20					23					20					21					22							

Mesiac	JÚL					AUGUST					SEPTEMBER					OKTÓBER					NOVEMBER					DECEMBER						
Týždeň	#	#	#	#	#	31	#	#	#	#	#	#	#	#	#	#	#	#	#	#	#	#	#	#	#	#	#	#	#	#	#	
Pondelok		5	12	19	26		2	9	16	23	30		6	13	20	27		4	11	18	25		1	8	15	22	29		6	13	20	27
Utorok		6	13	20	27		3	10	17	24	31		7	14	21	28		5	12	19	26		2	9	16	23	30		7	14	21	28
Streda		7	14	21	28		4	11	18	25	1	8	15	22	29		6	13	20	27		3	10	17	24		1	8	15	22	29	
Štvrtok	1	8	15	22	29		5	12	19	26	2	9	16	23	30		7	14	21	28		4	11	18	25		2	9	16	23	30	
Piatok	2	9	16	23	30		6	13	20	27	3	10	17	24		1	8	15	22	29		5	12	19	26		3	10	17	24	31	
Sobota	3	10	17	24	31		7	14	21	28	4	11	18	25		2	9	16	23	30		6	13	20	27		4	11	18	25		
Nedeľa	4	11	18	25	1	8	15	22	29	5	12	19	26		3	10	17	24	31		7	14	21	28		5	12	19	26			
Prac. dní	21					22					20					21					21					22						



MONITOROVACÍ VÝBOR-

- 1. Výsledky panelu expertov: MIN 65 BODOV(12)!**
Skupina A - 86 -100 bodov, Skupina B - 65 – 85,99 bodov
- 2. Návrh STS info karty**
- 3. Hodnotiace kritéria-** Vplyv na trvaloudržitelný rozvoj v regióne, vplyv na rozvoj PL-SK spolupráce, potreby regiónov, inovatívnosť
- 4. Zoznam schválených projektov / VP,** názov projektu, schválená ERDF hodnota/ budú vyhlásené na www.plsk.eu
5. Rozhodnutie môže byť vydané podmiennečne
6. Vedúcim partnerom neschválených projektov bude písomne oznámený dôvod zamietnutia.



PL-SK
2007-2013

... partnerstwo dla wspólnego rozwoju ...

UNIA EUROPEJSKA
EUROPEJSKI FUNDUSZ
ROZWOJU REGIONALNEGO



2010

MONITOROVACÍ VÝBOR

2010

Mesiac	JANUÁR					FEBRUÁR				MAREC					APRÍL					MÁJ					JÚN							
Týždeň	1	2	3	4	5	6	7	8	9	#	#	#	#	#	#	#	#	#	#	#	#	#	#	#	#	#	#	#	#	#		
Pondelok		4	11	18	25		1	8	15	22		1	8	15	22	29		5	12	19	26		3	10	17	24	31		7	14	21	28
Utorok		5	12	19	26		2	9	16	23		2	9	16	23	30		6	13	20	27		4	11	18	25		1	8	15	22	29
Streda		6	13	20	27		3	10	17	24		3	10	17	24	31		7	14	21	28		5	12	19	26		2	9	16	23	30
Štvrtok		7	14	21	28		4	11	18	25		4	11	18	25		1	8	15	22	29		6	13	20	27		3	10	17	24	
Piatok		1	8	15	22	29		5	12	19	26		5	12	19	26		2	9	16	23	30		7	14	21	28		4	11	18	25
Sobota		2	9	16	23	30		6	13	20	27		6	13	20	27		3	10	17	24		1	8	15	22	29		5	12	19	26
Nedeľa		3	10	17	24	31		7	14	21	28		7	14	21	28		4	11	18	25		2	9	16	23	30		6	13	20	27
Prac. dní	19					20				23					20					21					22							

Mesiac	JÚL					AUGUST					SEPTEM BER					OKTÓBER					NOVEMBER					DECEMBER							
Týždeň	#	#	#	#	#	31	#	#	#	#	#	#	#	#	#	#	#	#	#	#	#	#	#	#	#	#	#	#	#	#	#		
Pondelok		5	12	19	26		2	9	16	23	30		6	13	20	27		4	11	18	25		1	8	15	22	29		6	13	20	27	
Utorok		6	13	20	27		3	10	17	24	31		7	14	21	28		5	12	19	26		2	9	16	23	30		7	14	21	28	
Streda		7	14	21	28		4	11	18	25		1	8	15	22	29		6	13	20	27		3	10	17	24		1	8	15	22	29	
Štvrtok		1	8	15	22	29		5	12	19	26		2	9	16	23	30		7	14	21	28		4	11	18	25		2	9	16	23	30
Piatok		2	9	16	23	30		6	13	20	27		3	10	17	24		1	8	15	22	29		5	12	19	26		3	10	17	24	31
Sobota		3	10	17	24	31		7	14	21	28		4	11	18	25		2	9	16	23	30		6	13	20	27		4	11	18	25	
Nedeľa		4	11	18	25		1	8	15	22	29		5	12	19	26		3	10	17	24	31		7	14	21	28		5	12	19	26	
Prac. dní	21					22					20					21					21					22							



PARTNERSKÁ ZMLUVA, Silné partnerstvo založené na dôvere a poznaní všetkých povinností a zodpovedností

- Spoločný záujem, kapacity, sektor, územie
- Pozor na zodpovednosti a stanovený čas- odporúča sa výrazné zadefinovanie rozsahu zodpovedností, uloh a postupov
- Štruktúra riadenia projektu/ Kto riadi, kto koordinuje, kto monitoruje, kto propaguje?
- Vzor Zmluvy - na www.plsk.eu
- Databáza partnerov/ www.territorialcooperation.eu, www.plsk.eu
- Podpis zmluvy je potrebný po schválení projektu MV



PL-SK
2007-2013

... partnerstvom k spoločnému rozvoju ...

EURÓPSKA ÚNIA
EURÓPSKY FOND
REGIONÁLNEHO ROZVOJA



ZMLUVA O POSKYTNUTIE FP

1. Príprava dokumentov k podpisu zmluvy
2. Zmluva o poskytnutie FP/ niektoré dôležité body
3. Kto podpisuje zmluvu?
4. + **ZMLUVA O NÁRODNOM SPOLUFINANCOVANÍ**
5. Zapojené inštitúcie
6. Vzor Zmluvy - na www.plsk.eu



PL-SK
2007-2013

... partnerstwo dla wspólnego rozwoju ...

UNIA EUROPEJSKA
EUROPEJSKI FUNDUSZ
ROZWOJU REGIONALNEGO



INFORMÁCIE O PROPAGÁCII PROJEKTU

www.plsk.eu + 1828/2006 Nar. EK



PL-SK
2007-2013

... partnerstwo dla wspólnego rozwoju ...



PL-SK
2007-2013

... partnerstvom k spoločnému rozvoju ...



PL-SK
2007-2013

... partnerstvom k spoločnému rozvoju ...

EURÓPSKA ÚNIA
EURÓPSKY FOND
REGIONÁLNEHO ROZVOJA



ĎAKUJEM ZA POZORNOSŤ

Katarína Bukvová

STS, Krakow

kbukvova@plsk.eu

004812 294 60 92